



1.14 DAILY



4DAILY

Это торговый центр для ежедневного посещения, который помогает своим посетителям быстро и комфортно организовать свой день.

КОМАНДА ПРОЕКТА

СРЕДИ ОСНОВНЫХ ПРОЕКТОВ КОМПАНИИ В РОССИИ – ТОРГОВЫЕ ЦЕНТРЫ «ЖЕМЧУЖНАЯ ПЛАЗА», «ОХТА МОЛЛ» (САНКТ-ПЕТЕРБУРГ) И 4DAILY (МОСКОВСКАЯ ОБЛ., Г. МЫТИЩИ).



SRV

Концерн SRV, основанный в 1987 году, входит в пятерку крупнейших строительных компаний Финляндии и предлагает комплексные решения по девелопменту коммерческой и жилой недвижимости: планированию инвестиций, проектированию, строительству, коммерциализации и управлению объектами. Помимо Финляндии SRV ведет свою деятельность на территории России и Эстонии. В России SRV специализируется на строительстве и управлении объектами коммерческой недвижимости. С 2007 года акции концерна SRV котируются на фондовой бирже Хельсинки; годовой оборот компании годовой оборот компании в 2016 году составил 884,1 миллиона евро. Среди флагманских проектов компании в России – торгово-развлекательные центры «Жемчужная Плаза» и «Охта Молл» в Санкт-Петербурге, торговый центр 4DAILY в Мытищах. В портфель также входят МФК «Мега» в Калининграде и торговый центр «Соломбала Молл» в Архангельске.

TRINFICO

Инвестиционная Группа ТРИНФИКО была основана в 1993 году и на сегодняшний день является одной из крупнейших независимых компаний в России, которая специализируется на обслуживании институциональных и частных инвесторов. Компания является лидером по количеству фондов недвижимости в управлении, входит в тройку крупнейших управляющих по объему активов фондов (по версии Коммерсантъ). Инвестиционная Группа ТРИНФИКО предоставляет широкий портфель финансовых продуктов и услуг, включая доверительное управление активами негосударственных пенсионных фондов, управление паевыми фондами, управление недвижимостью, инвестиционно-банковское обслуживание, а также брокерские и депозитарные услуги.



vicus

Группа компаний Vicus занимается инвестициями и девелопментом объектов недвижимости в России, Украине и странах Балтии. Vicus инвестирует в проекты торговых, офисных и логистических помещений. Компания была основана в 2005 году группой состоятельных частных лиц и семей, а также несколькими институциональными инвесторами. Бизнес-центр «Пулково Скай» в Санкт-Петербурге, логистический парк «Комодор» в Киеве, три гипермаркета популярного бренда «Призма» в Эстонии и Латвии – всего лишь некоторые примеры успешной деятельности компании.

LCM CONSULTING

LCM Consulting – российская консалтинговая компания, предлагающая комплексные услуги в сегменте коммерческой недвижимости как на столичном, так и на региональном рынках. На сегодняшний день портфель проектов LCM Consulting включает около 1,5 млн. кв. м торговой недвижимости. География оказываемых услуг охватывает более 25-ти регионов России и постоянно расширяется. Специализация компании – торговая недвижимость в регионах России.

КРАТКИЕ ФАКТЫ О МЫТИЦАХ



ОДИН ИЗ САМЫХ
ДИНАМИЧНО
РАЗВИВАЮЩИХСЯ
районов
ПОДМОСКОВЬЯ



30 минут
ОТ ЦЕНТРА
МОСКВЫ



ПО ЧИСЛЕННОСТИ НАСЕЛЕНИЯ
ГОРОДА НАХОДИТСЯ
на 96 месте из 1112 городов
России



11 000
официально
зарегистрированных
ПРЕДСТАВИТЕЛЕЙ
МАЛОГО БИЗНЕСА
В ГОРОДЕ



КРУПНЫЙ
НАУЧНЫЙ
ЦЕНТР



РАЙОН
С ВЫСОКИМИ
ТЕМПАМИ
СТРОИТЕЛЬСТВА
ЖИЛОЙ
НЕДВИЖИМОСТИ



КОНЦЕПЦИЯ УСПЕХА



4DAILY предлагает своим посетителям не только широкий спектр магазинов, ресторанов и сервисов, но и большие возможности для проведения досуга, в том числе и с детьми. Важные составляющие ТЦ – это самый большой в Москве крытый семейный парк приключений Замания, продуктовый гипермаркет нового формата Мираторг, круглосуточный фитнес клуб Ohana Fitness, а также множество сервисов для решения ежедневных бытовых задач.



Архитектурная концепция здания выполнена в современном скандинавском стиле, а протяженные галереи торгового центра позволяют совмещать приятную прогулку и шопинг.



Общая площадь торгового центра - 25 000 кв.м. арендо-пригодных площадей



Торговый центр 4DAILY находится в сердце квартала новостроек, где живет много молодых семей, которые формируют целевую аудиторию проекта. В возрастном составе жителей близлежащих кварталов и будущих покупателей новостроек высокий процент людей в возрасте до 40 лет – это самая активная группа потребителей товаров и услуг.

КЛЮЧЕВЫЕ ПАРАМЕТРЫ

ОБЩАЯ
ПЛОЩАДЬ
52 000 м²

БОЛЕЕ
100
магазинов

АРЕНДОПРИГОДНАЯ
ПЛОЩАДЬ
25 000 м²

РЕСТОРАНОВ
И ОБЪЕКТОВ
ФУД КОРТА
10

1 подземный
3 наземных
4 ЭТАЖА

РАЗВЛЕКАТЕЛЬНЫЙ
ДЕТСКИЙ ЦЕНТР
ФИТНЕС КЛУБ

ПАРКИНГ
500
м/мест



ЗОНА ОХВАТА

Торговый центр 4DAILY расположен в северо-западной части г. Мытищи, вдоль улицы Мира - в одной из наиболее активных зон жилой застройки московского региона.

В радиусе 10-минутной транспортной доступности проживает свыше 100 тысяч потенциальных покупателей. В близлежащем окружении ведется активное многоэтажное жилое строительство, общей площадью более чем на 2 млн. кв.м - это дополнительные 80-100 тыс. жителей в пешеходной доступности от торгового центра 4DAILY.

Город Мытищи с населением порядка 230 тыс. человек - четвертый по величине город Московской области. Благодаря близкому расположению к Москве и развитым системам авто- и железнодорожного сообщения Мытищи - это перспективное место для жизни и развития бизнеса.

Зона охвата 4DAILY включает всю территорию г. Мытищи, а также некоторые районы Москвы. Население трех зон охвата насчитывает 406 000 человек.

■ ПЕРВИЧНАЯ ЗОНА

Первичная зона охвата составляет приблизительно 127 000 человек из прилегающих районов и центра г. Мытищи.

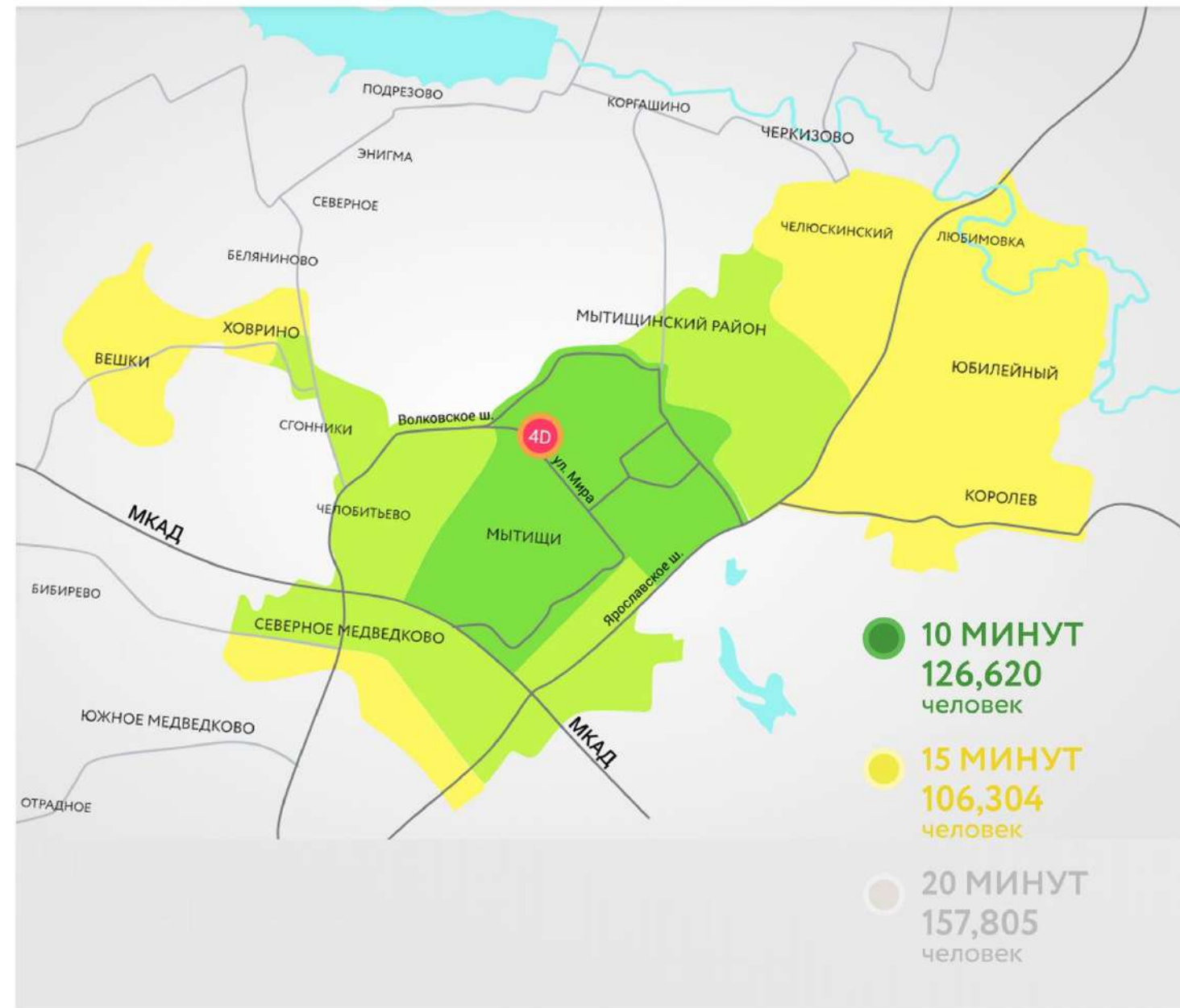
■ ВТОРИЧНАЯ ЗОНА

Территория вторичной зоны охвата включает жилые районы г. Мытищи.

■ ТРЕТИЧНАЯ ЗОНА

Третичная зона охвата включает Мытищинский район и частично район Северо-Восточного округа Москвы.

ЗОНА ОБСЛУЖИВАНИЯ	ВРЕМЯ В ПУТИ	НАСЕЛЕНИЕ	%
ПЕРВИЧНАЯ ЗОНА	10 минут	127,000	31%
ВТОРИЧНАЯ ЗОНА	15 минут	106,000	26%
ТРЕТИЧНАЯ ЗОНА	20 минут	173,000	43%
TOTAL	-	406,000	100%




ТРАНСПОРТНАЯ ДОСТУПНОСТЬ

Торговый центр 4DAILY расположен на пересечении трасс общегородского и федерального значения – Волковское шоссе и улицы Мира, в 5 минутах езды от МКАД.

За счет удобного подъезда со стороны улицы Мира и существующих 9 маршрутов общественного транспорта, соединяющих Мытицы с Москвой, торговый центр легкодоступен для потоков людей, курсирующих между Москвой и г. Мытицы по маршруту «дом-работа-дом».

Маршруты общественного транспорта, пролегающие в непосредственной близости от участка застройки, соединяют северные, центральные и южные районы г. Мытицы.

Стоит отметить высокую пешеходную доступность объекта – объект расположен в центре района новой жилой застройки города.

 **ОСТАНОВКИ ОБЩЕСТВЕННОГО ТРАНСПОРТА (АВТОБУСЫ, МАРШРУТНОЕ ТАКСИ)**

 **ВАРИАНТЫ ПОДЪЕЗДА ЧАСТНОГО ТРАНСПОРТА**

20 КМ ОТ МОСКВЫ

10 МИН. НА АВТОМОБИЛЕ ОТ МКАД

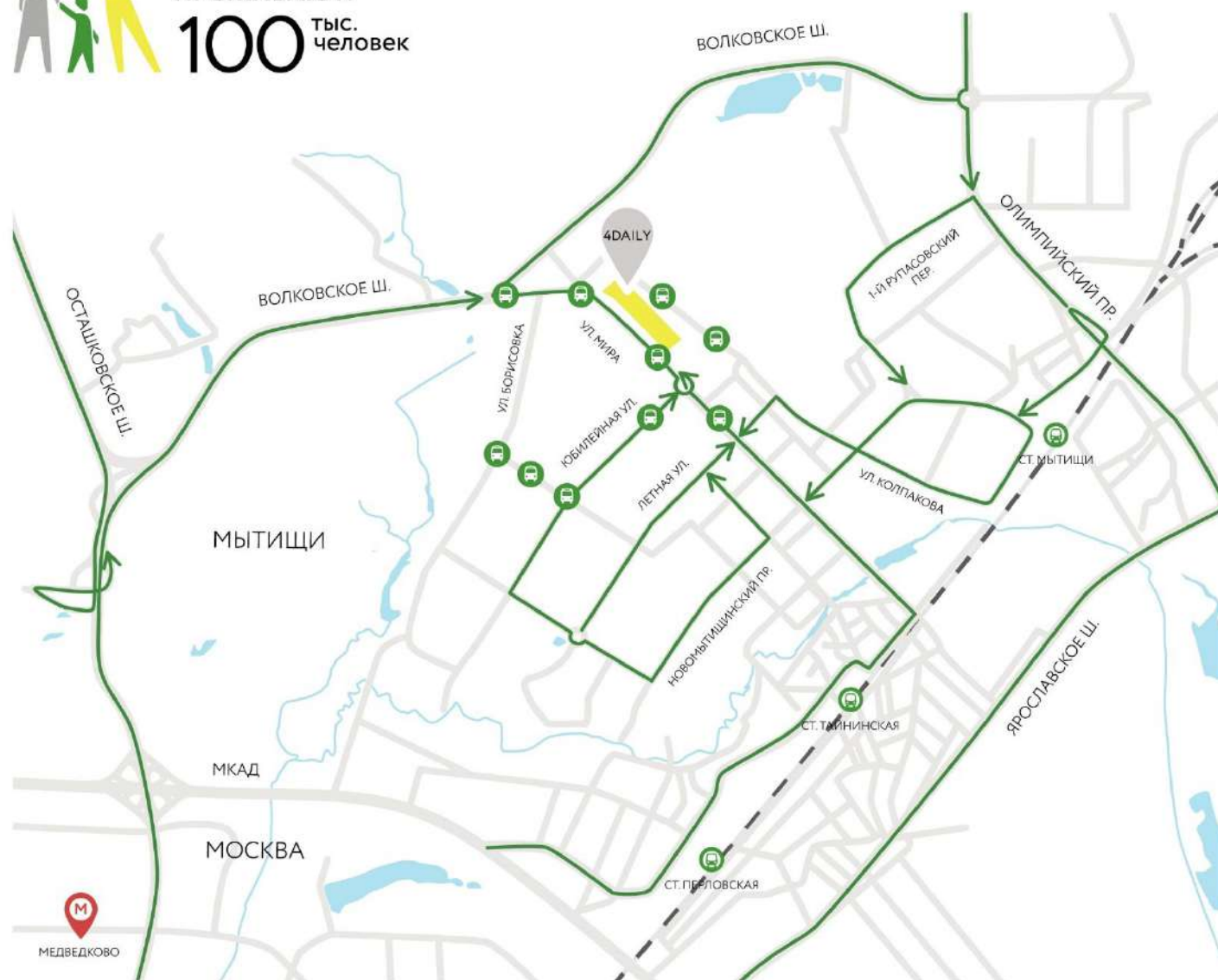
15 МИН. НА АВТОМОБИЛЕ ОТ СТАНЦИИ МЕДВЕДКОВО

ПЕШЕХОДНАЯ ДОСТУПНОСТЬ ОТ БЛИЗЛЕЖАЩИХ ЖИЛЫХ РАЙОНОВ

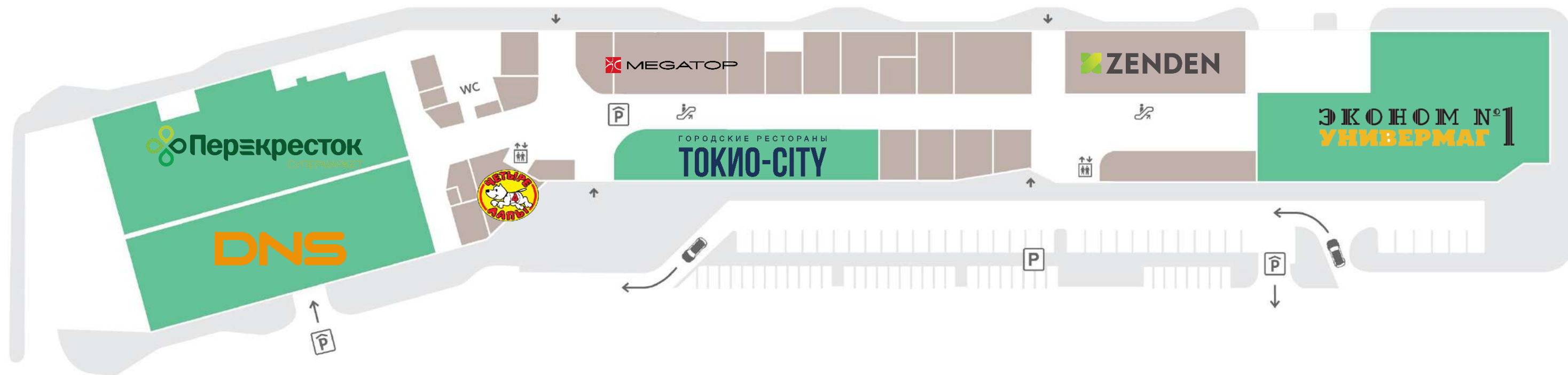


В ЗОНЕ ПЕШЕХОДНОЙ ДОСТУПНОСТИ ПРОЖИВАЮТ:

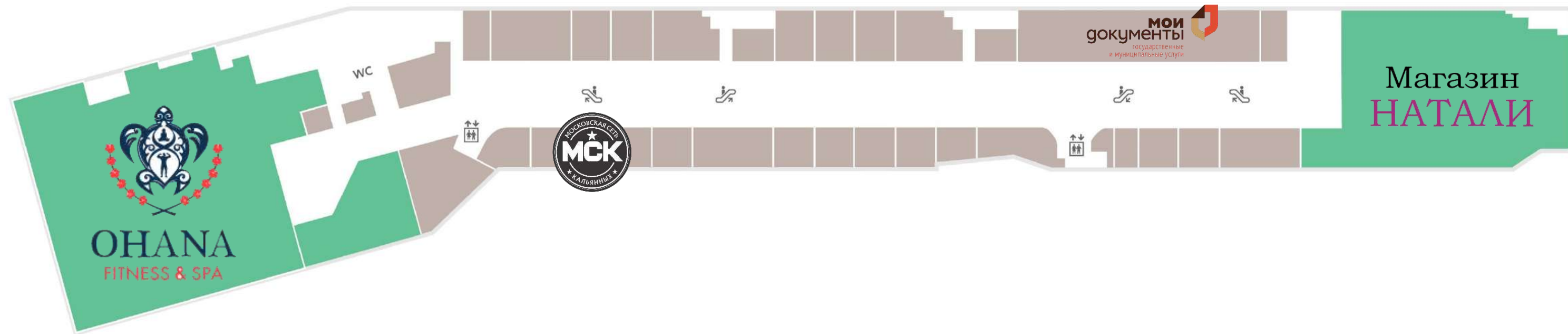
100 тыс. человек



1 ЭТАЖ



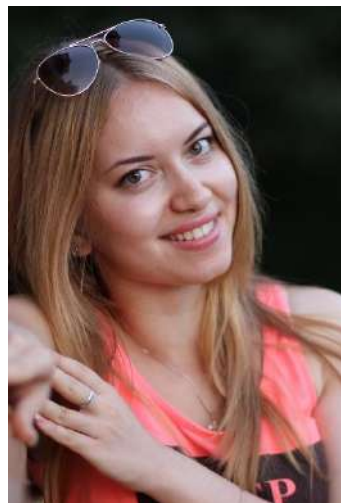
2 ЭТАЖ



3 ЭТАЖ



КОНТАКТЫ



ТАИСЬЯ СОКОЛОВА

менеджер по аренде
LCM Consulting

+7 (953) 516-06-34

sta@lcm-consulting.ru

lcm-consulting.ru



АЛЕКСЕЙ СЕЗИН

руководитель отдела брокериджа
LCM Consulting

+7 (931) 500-26-26

sav@lcm-consulting.ru

lcm-consulting.ru